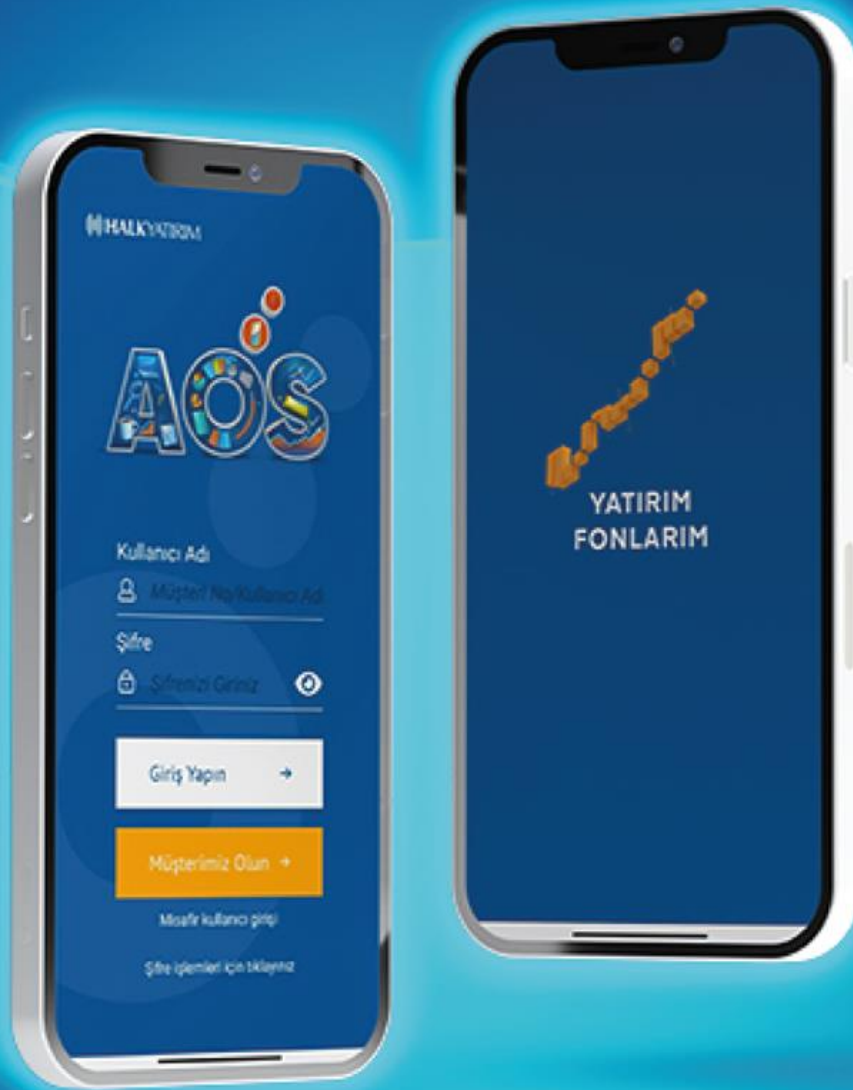


# YATIRIM FONLARI HAFTALIK BÜLTENİ

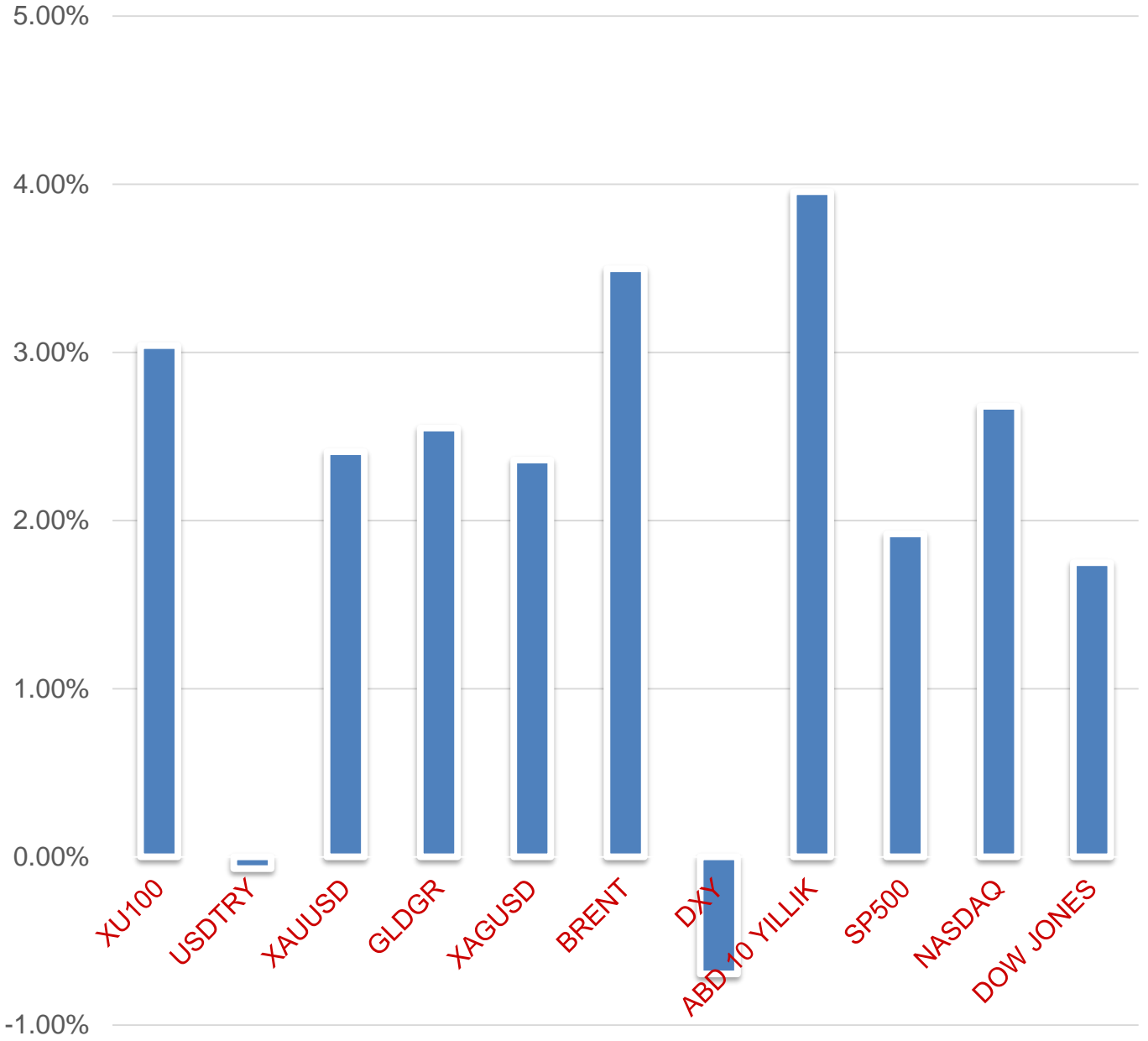


 **HALKYATIRIM**

halkyatirim.com.tr | 444 42 55

➤ *Geçtiğimiz hafta piyasadaki gelişmeler;*

## HAFTALIK PERFORMANS (%)



## ➤ FON TANIYALIM

(TAU) İş Portföy BIST Banka Endeksi Hisse Senedi (TL) Fonu (Hisse Senedi Yoğun Fon)

## Yatırım Amacı ve Politikası

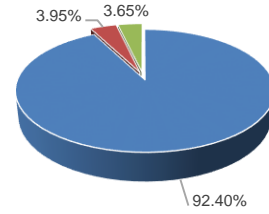
Fon toplam değerinin en az %80'i devamlı olarak BIST Banka Endeksi'nde yer alan ortaklık paylarına yatırılır. Fon yönetiminde yatırım yapılacak sermaye piyasası araçları izahnamenin 2.10. maddesinde yer alan formüle uygun olarak yapılan hesaplama çerçevesinde baz alınan endeksin değeri ile fonun birim pay değeri arasındaki korelasyon katsayısı en az %90 olacak şekilde, endeks kapsamındaki menkul kıymetlerden örnekleme yoluyla seçilir. Baz alınan endeks BIST Banka fiyat endeksidir. Ayrıca, Fon'un hisse senedi yoğun fon olması nedeniyle Fon portföy değerinin en az %80'i devamlı olarak menkul kıymet yatırım ortaklıkları payları hariç olmak üzere BİAŞ'ta işlem gören ihraççı paylarına, ihraççı paylarına ve pay endekslerine dayalı olarak yapılan vadeli işlem sözleşmelerinin nakit teminatlarına, ihraççı paylarına ve pay endekslerine dayalı opsiyon sözleşmelerinin primleri ile borsada işlem gören ihraççı paylarına ve pay endekslerine dayalı aracı kuruluş varantlarına yatırılır

1 2 3 4 5 6 7

Not: 1-2 Düşük Risk, 3-4-5 Orta Risk, 6-7 Yüksek risk seviyelerini ifade etmektedir.

Fon Portföy Yöneticisi	İş Portföy
Fon Kodu	TAU
Kuruluş Tarihi	07.02.2001
Tedavüldeki Payı	2.348.613.405
Fon Aktif Değeri(TL)	358.712.620
Yatırımcı Sayısı	8243

Fon Varlık Dağılımı



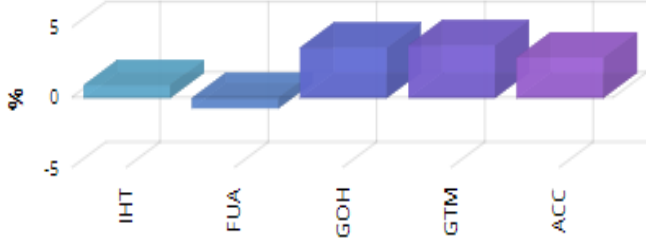
- Hisse Senedi
- Takasbank Para Piyasası
- Vadeli İşlemler Nakit Teminatı

## Fon Getirisi ve Ölçüt Getiri

Periyot	Fon Net Getiri (%)	Ölçüt Getiri (%)	Mevduat Eşleniği
Son 1 Ay	7.89	7.84	99.65
Son 3 Ay	2.39	2.17	10.06
Son 6 Ay	21.28	22.03	44.80
Son 1 Yıl	164.12	163.38	169.19

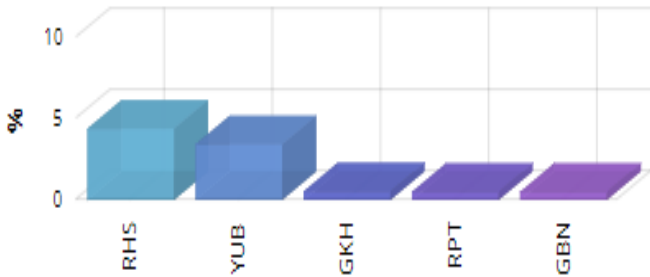
İlgili fona ulaşmak için [tıklayınız.](#)

 Haftalık Getiri (%)



- Geçen haftanın kazananı **Hisse Senedi Fonları** oldu.

 Haftalık Getiri (%)



- Geçen haftanın kaybedeni **Serbest ve Karma Fonlar** oldu.

## • En Çok Kazandıran 5 Fon:

İş Portföy BIST Banka  
End.His.Sn. (TL) Fonu  
(HSYF)  
(TAU): %7.67

Kredi Portf. Bank. Sekt.  
His. Sen. Serbest Fon  
(YCP): %7.26

Ak Portföy İhracatçı  
Şirket.His.Sen.(TL)Fonu  
(HSYF)  
(YAS): %5.50

Garanti Portföy Temiz  
Enerji Değişken Fon  
(GZH): %5.41

Yapı Kredi Portföy Temiz  
Enerji Değişken Fon  
(YJH): %5.01

## • En Çok Kaybettiren 5 Fon:

İstanbul Portföy  
Blockchain Teknolojileri  
Karma Fon  
(FUA): -%3.01

İş Portföy Gümüş Serbest  
Fon  
(IOG): -%1.08

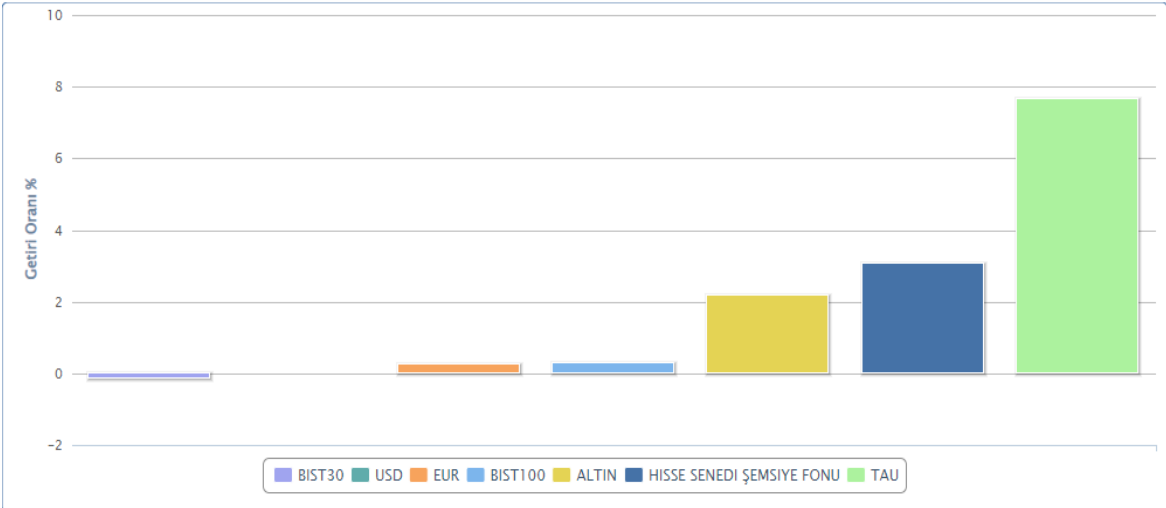
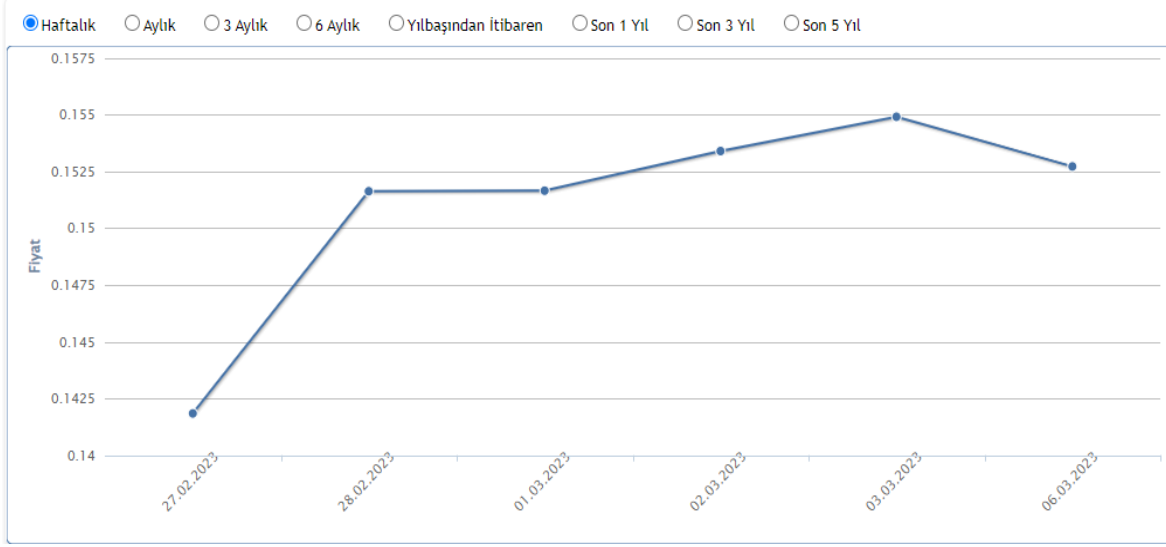
Ak Portföy İhracatçı  
Şirket.His.Sen.(TL)Fonu  
(HSYF)  
(FUA): -%0.73

İstanbul Portföy Yab.  
(G.OI.Piy.) Borç. Araç.  
Fonu  
(ARE): -%0.66

İş Portföy Tarım Serbest  
Fon  
(IJT): -%0.11

İlk sırada yer alan **İş Portföy BIST Banka End.His.Sn. (TL) Fonu (HSYF)** bu hafta **%7.67** getiri sağlamıştır.

### Haftanın Yıldızı: TAU- İş Portföy BIST Banka End.His.Sn. (TL) Fonu (HSYF)



Yıllık Getiriler										
Yıllık Getiriler	2023	2022	2021	2020	2019	2018	2017	2016	2015	2014
İş Portföy BIST Banka End.His.Sn. (TL) Fonu (HSYF)	-11.919	204.49	2.624	-2.194	35.085	-28.914	27.583	10.157	-17.576	27.442
KYD O/N Repo Endeksi (Brüt)	1.588	13.996	19.476	11.64	22.701	18.443	11.944	9.252	10.343	9.55
BIST BANKA GETİRİ	-12.857	220.856	4.289	-2.738	36.04	-29.205	35.272	9.736	-23.416	32.184
Altın	1.715	-0.331	-3.746	25.231	18.368	-1.602	13.21	8.488	-10.415	-1.768
Euro	0.343	32.589	66.302	36.07	10.211	32.962	22.675	17.231	12.064	-4.314
Dolar	0.837	39.591	80.258	24.984	12.408	39.645	7.545	20.921	24.751	8.724
BIST 100 Getiri Endeksi	-5.387	206.496	30.046	30.855	29.685	-18.068	52.067	11.592	-14.117	28.745
BIST 50 Getiri Endeksi	-3.984	205.625	28.151	23.81	27.272	-17.141	52.809	12.021	-15.076	28.387
BIST100 Endeksi	-5.387	196.566	25.796	29.056	25.369	-20.864	47.6	8.939	-16.325	26.429
BIST50 Endeksi	-3.983	195.281	23.933	22.15	22.921	-20.073	48.267	9.474	-17.235	26.173

Diğer fonlara ulaşabilmek için [tıklayınız.](#)

## ➤ Kategorisinin En Yüksek Getirili İlk 3 Fonu

Fon Kodu	Fon Adı	Haftalık Getiri(%)
<b>Hisse Senedi Fonları</b>		
TAU	İş Portföy BIST Banka End.His.Sn. (TL) Fonu (HSYF)	7.67
YCP	Yapı Kredi Portf. Bank. Sekt. His. Sen. Serbest Fon	7.26
YAS	Yapı Kredi Port. Koç Hol. İşt. His.Sen. Fonu (HSYF)	5.5
<b>Borçlanma Aracı Fonları</b>		
GA1	Garanti Portföy Borç. Araç. Fonu	0.49
NJR	Nurol Portföy Birinci Borçlanma Araçları Fonu	0.49
TI6	İş Portföy Orta Vad. Borç. Araç. (TL) Fonu	0.46
<b>Para Piyasası Fonları</b>		
ZNG	Ziraat Portföy Birinci Para Piyasası (TL) Fonu	0.47
RPP	Rota Portföy Para Piyasası (TL) Fonu	0.46
ZBJ	Ziraat Port. Başak Para Piyasası (TL) Fonu	0.46
<b>Kısa Vadeli Borçlanma Aracı Fonları</b>		
IST	İstanbul Portföy Kısa Vad. Borç. Araç. (TL) Fonu	0.55
HKV	Ziraat Port. Halkbank Kısa Vad.Borç.Araç. (TL) Fonu	0.38
<b>Kıymetli Madenler ve Emtia Fonları</b>		
AES	Ak Portföy Petrol Yab. BYF Fon Sepeti Fonu	3.72
YGM	Yapı Kredi Portföy Emtia Serbest Fon	1.73
GZE	Garanti Portföy Emtia Serbest Fon	1.72
<b>Katılım Fonları</b>		
KSR	KT Portföy Sürdürülebilirlik Katılım Fonu	1.5
KCV	KT Portföy Çoklu Varlık Katılım Fonu	0.91
MPK	Aktif Portföy Kira Sert. Katılım Fonu	0.70
<b>Katılım Hisse Senedi Fonları</b>		
<b>Döviz Fonları</b>		
MJL	Aktif Portföy Aktif Serbest (Döviz-Avro) Fon	2.89
GPC	Garanti Portföy İkinci Serbest (Döviz) Fon	0.75
ZPA	Ziraat Portföy Serbest (Döviz) Fon	0.73
<b>Yabancı Hisse Senedi Fonları</b>		
YAY	Yapı Kredi Port. Yab. Tek. Sek. His. Sen. Fonu	2.80
AFV	Ak Portföy Avrupa Yab. His. Sen. Fonu	1.54
TMG	İş Portföy Yab. His. Sen. Fonu	0.69
<b>Robo Fonlar</b>		
MJB	Aktif Portföy Birinci Fon Sepeti Fonu	3.27
<b>Değişken Fonlar</b>		
GZH	Garanti Portföy Temiz Enerji Değişken Fon	5.41
YJH	Yapı Kredi Portföy Temiz Enerji Değişken Fon	5.01
YLO	Yapı Kredi Portföy Elektrikli Araçlar Değişken Fon	4.72
<b>Fon Sepeti Fonları</b>		
GUH	Garanti Portföy Yab. Teknoloji BYF Fon Sep. Fonu	3.64
ZSG	Ziraat Portföy ESG Sürdürülebilirlik Fon Sepeti Fon	2.77
TGE	İş Portföy Emtia Yab. BYF Fon Sepeti Fonu	2.45
<b>Serbest ve Karma Fonlar</b>		
RHS	Rota Port. Hisse Senedi Serbest (TL) Fon (HSYF)	4.39
YUB	Yapı Kredi Port. Karaköy His.Sen. Srbst Fon (HSYF)	3.42
BDC	Aura Portföy Bodrum Serbest Fon	2.43

## ➤ Kategorisinin En Düşük Getirili İlk 3 Fonu

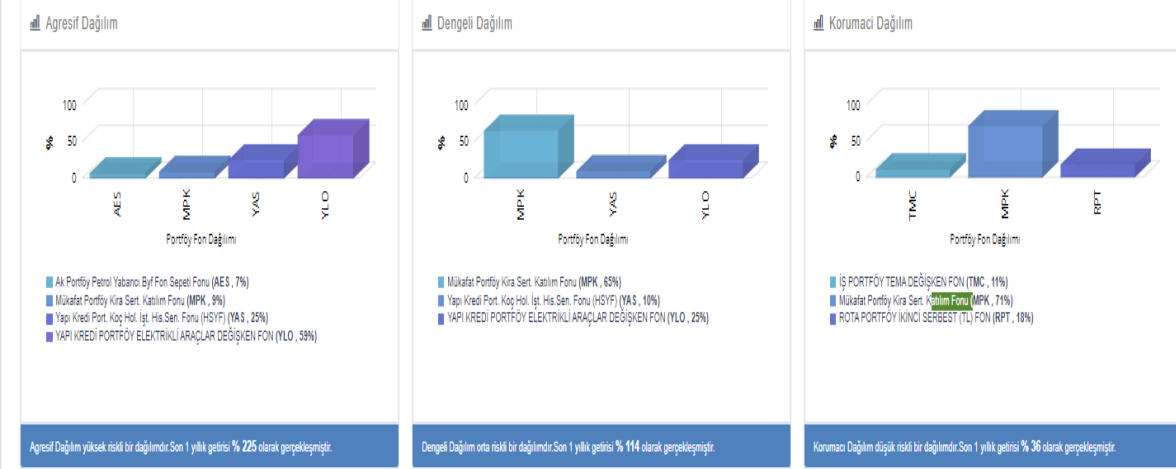
Fon Kodu	Fon Adı	Haftalık Getiri(%)
<b>Hisse Senedi Fonları</b>		
FUA	Ak Portföy İhracatçı Şirket.His.Sen.(TL)Fonu (HSYF)	-0.73
IHT	Yapı Kredi Portf. Bank. Sekt. His. Sen. Serbest Fon	0.91
ZJV	Yapı Kredi Port. Koç Hol. İşt. His.Sen. Fonu (HSYF)	1.41
<b>Borçlanma Aracı Fonları</b>		
YOT	Yapı Kredi Port. Orta Vad. Borç. Araç. Fonu	-0.02
TZT	Ziraat Portföy Borç. Araç. (TL) Fonu	0.38
YBS	Yapı Kredi Port. Özel Sek. Borç. Araç. Fonu	0.39
<b>Para Piyasası Fonları</b>		
IJV	İstanbul Portföy Birinci Para Piyasası (TL) Fonu	0.43
HLL	Ziraat Port. Halkbank Para Piyasası (TL) Fonu	0.43
IDL	Aktif Portföy Para Piyasası Fonu	0.44
<b>Kıymetli Madenler ve Emtia Fonları</b>		
IOG	İş Portföy Gümüş Serbest Fon	-1.08
KUT	KT Portföy Kıymetli Madenler Katılım Fonu	0.55
MJG	Aktif Portföy Gümüş Fon Sepeti Fonu	0.73
<b>Katılım Fonları</b>		
IAT	İş Portföy Kira Sert. Katılım (TL) Fonu	0.34
KTV	KT Portföy Kıs. Vad. Kira Sert. Katılım (TL) Fonu	0.35
YCY	İstanbul Portföy Kira Sertifikaları Katılım Fonu	0.36
<b>Katılım Hisse Senedi Fonları</b>		
<b>Döviz Fonları</b>		
ARE	İstanbul Portföy Yab. (G.Ol.Piy.) Borç. Araç. Fonu	-0.66
TDG	İş Portföy Yab. Borç. Araç. Fonu	-0.07
TLE	Aura Portföy Yab. Borç. Araç. Fonu	-0.03
<b>Yabancı Hisse Senedi Fonları</b>		
<b>Robo Fonlar</b>		
IBB	İş Portföy Atak Değişken Fon	0.99
TI7	İş Portföy Dengeli Değişken Fon	0.77
TI4	İş Portföy Temkinli Değişken Fon	0.61
<b>Değişken Fonlar</b>		
YSU	Yapı Kredi Port. Üç. Değ. Fon	-0.03
ZMY	Ziraat Portföy Metaverse ve Yeni Tekn. Değ. Fon	-0.05
GPB	Garanti Portföy Bir. Değ. Fon	0.25
<b>Fon Sepeti Fonları</b>		
YPV	Yapı Kredi Portföy Üç. Fon Sepeti Fonu	0.39
ILZ	İş Portföy Temkinli Fon Sepeti Fonu	0.71
KKH	İş Portföy Dengeli Fon Sepeti Fonu	0.76
<b>Serbest ve Karma Fonlar</b>		
IVY	İstanbul Portföy Blockchain Teknolojileri Karma Fon	-3.01
IKL	İş Portföy Sağlık Şirketleri Karma Fon	-0.57
IJT	İş Portföy Tarım Serbest Fon	-0.11



## ➤ Yatırım Fon dağılım önerilerine bakıldığında;

Normal fon dağılımlarında **Katılım ve Değişken** fonlar ağırlık olarak öne çıkmaktadır. Agresif dağılım getirisi **%225**, Dengeli dağılım getirisi **%114** ve Korumacı dağılım getirisi **%36** olarak gerçekleşmiştir.

## Normal Fon Dağılımları



Fon dağılımlarını oluşturmak için kullandığımız modellerimizin tümünde "Öneri Yöntemi" olarak Markowitz MVO kullanılırken, Amaç Fonksiyonu ve Getiri Modeli bileşenleri agresif, dengeli ve korumacı modeller özelinde farklılık göstermektedir.

Katılım fon dağılımlarında **Katılım** fonu ağırlık olarak öne çıkmaktadır. Agresif dağılım getirisi **%136**, Dengeli dağılım getirisi **%87** ve Korumacı dağılım getirisi **%23** olarak gerçekleşmiştir.

## Katılım Fon Dağılımları



Fon dağılımlarını oluşturmak için kullandığımız modellerimizin tümünde "Öneri Yöntemi" olarak Markowitz MVO kullanılırken, Amaç Fonksiyonu ve Getiri Modeli bileşenleri agresif, dengeli ve korumacı modeller özelinde farklılık göstermektedir.

### Haftalık Takvim

Haftalık Veri Takvimi						
Tarih	TSİ	Ülke	Açıklanacak Veri	Dönemi	Beklenti	Önceki
6 Mart	12:30	Euro Bölgesi	Sentix Yatırımcı Güveni	Mart	-7.5	-8.0
6 Mart	13:00	Euro Bölgesi	Perakende Satışlar (Aylık)	Ocak	1.5%	-2.7%
6 Mart	13:00	Euro Bölgesi	Perakende Satışlar (Yıllık)	Ocak	-	-2.8%
6 Mart	18:00	ABD	Dayanıklı Mal Siparişleri	Ocak	-	-4.5%
6 Mart	18:00	ABD	Çekirdek Dayanıklı Mal Siparişleri	Ocak	-	0.7%
6 Mart	18:00	ABD	Fabrika Siparişleri	Ocak	-1.5%	1.8%
6 Mart	18:00	ABD	Savunma Hariç Sermaye Malı Siparişleri	Ocak	-	0.8%
6 Mart	18:00	ABD	Savunma Hariç Sermaye Malı Teslimatları	Ocak	-	1.1%
7 Mart		Çin	Dış Ticaret (Milyar Dolar)	Şubat	81.75	109.54
7 Mart		Çin	İhracattaki Değişim (%)	Şubat	-9.5%	-
7 Mart		Çin	İthalattaki Değişim (%)	Şubat	-5.5%	-
7 Mart	10:00	Almanya	Fabrika Siparişleri (Aylık)	Ocak	-	3.2%
7 Mart	10:00	Almanya	Fabrika Siparişleri (Yıllık)	Ocak	-	-10.1%
7 Mart	12:00	Euro Bölgesi	AMB Tüketici Beklenti Anketi			
7 Mart	17:30	Türkiye	Nakit Bütçe Dengesi (Milyar TL)	Şubat	-	-54.3
8 Mart	02:50	Japonya	Ödemeler Dengesi (Milyar Yen)	Ocak	-737.4	33.4
8 Mart	02:50	Japonya	Dış Ticaret Dengesi (Milyar Yen)	Ocak	-2918	-1225
8 Mart	08:00	Japonya	Öncü Endeks	Ocak	96.9	97.2
8 Mart	10:00	Almanya	Sanayi Üretimi (Aylık)	Ocak	-	-3.1%
8 Mart	10:00	Almanya	Sanayi Üretimi (Yıllık)	Ocak	-	-3.9%
8 Mart	10:00	Almanya	Perakende Satışlar (Aylık)	Ocak	2.5%	-5.3%
8 Mart	10:00	Almanya	Perakende Satışlar (Yıllık)	Ocak	-5.2%	-6.6%
8 Mart	13:00	Euro Bölgesi	AMB Başkanı Lagarde'ın Konuşması			
8 Mart	13:00	Euro Bölgesi	GSYİH (Final, Çeyreklik)	4.Çeyrek	0.1%	0.1%
8 Mart	13:00	Euro Bölgesi	GSYİH (Final, Yıllık)	4.Çeyrek	1.9%	1.9%
8 Mart	13:00	Euro Bölgesi	Hanehalkı Harcamaları (Final, Çeyreklik)	4.Çeyrek	-	0.9%
8 Mart	13:00	Euro Bölgesi	İstihdam (Final, Çeyreklik)	4.Çeyrek	-	0.4%
8 Mart	13:00	Euro Bölgesi	İstihdam (Final, Yıllık)	4.Çeyrek	-	1.5%
8 Mart	13:00	Euro Bölgesi	Kamu Harcamaları (Final, Çeyreklik)	4.Çeyrek	-	0.1%
8 Mart	15:00	ABD	MBA Mortgage Başvuruları	3 Mart		-5.7%
8 Mart	16:15	ABD	ADP Özel Sektör İstihdamı Değişimi	Şubat	200K	106K
8 Mart	16:30	ABD	Dış Ticaret Dengesi (Milyar Dolar)	Ocak	-69	-67.4
8 Mart	18:00	ABD	FED Başkanı Powell'in Konuşması			
8 Mart	18:00	ABD	JOLTS Açık İş Pozisyonları Başvuruları	Ocak	-	11 mn
9 Mart	02:50	Japonya	GSYİH (Final, Çeyreklik)	4.Çeyrek	0.2%	0.2%
9 Mart	02:50	Japonya	GSYİH Deflator (Final, YoY)	4.Çeyrek	1.1%	1.1%
9 Mart	09:00	Japonya	Makine Siparişleri (Öncü, Yıllık)	Şubat	-	-9.7%
9 Mart	04:30	Çin	TÜFE (Yıllık)	Şubat	1.8%	2.1%
9 Mart	04:30	Çin	ÜFE (Yıllık)	Şubat	-1.2%	-0.8%
9 Mart	16:30	ABD	Haftalık İşsizlik Maaşı Başvuruları	4 Mart	-	190K
9 Mart	16:30	ABD	Devam Eden Başvurular	25 Şubat	-	1655K
10 Mart		Japonya	BOJ Politika Faiz Kararı	Mart	-0.10%	-0.10%
10 Mart		Japonya	BOJ 10 Yıllık Tahvil Faizi Hedefi	Mart	0.00%	0.00%
10 Mart	02:50	Japonya	ÜFE (Aylık)	Şubat	-0.3%	0.0%
10 Mart	02:50	Japonya	ÜFE (Yıllık)	Şubat	8.5%	9.5%
10 Mart	10:00	Türkiye	Sanayi Üretimi (Aylık)	Ocak	-	1.6%
10 Mart	10:00	Türkiye	Sanayi Üretimi (Yıllık)	Ocak	-	-0.2%
10 Mart	10:00	Türkiye	İşsizlik Oranı	Ocak	-	10.3%
10 Mart	10:00	Almanya	TÜFE (Aylık)	Şubat	-	0.8%
10 Mart	10:00	Almanya	TÜFE (Yıllık)	Şubat	-	8.7%
10 Mart	16:30	ABD	Tarım Dışı İstihdam	Şubat	215K	517K
10 Mart	16:30	ABD	İşsizlik Oranı	Şubat	3.4%	3.4%
10 Mart	16:30	ABD	İşgücüne Katılım Oranı			62.4%
10 Mart	16:30	ABD	Ortalama Saatlik Kazançlar (Aylık)	Şubat	0.3%	0.3%
10 Mart	16:30	ABD	Ortalama Saatlik Kazançlar (Yıllık)	Şubat	4.8%	4.4%
10 Mart	22:00	ABD	Aylık Bütçe Dengesi (Milyar Dolar)	Şubat	-	-38.8

## Yatırım Danışmanlığı ve Bireysel Portföy Yönetimi

Özlem ÜNAL  
Müdür

Semih Can ÖZER  
Uzman

Semih ÖZER  
Uzman

Gizem Tetik ARGİN  
Uzman

Huzeyfe KARAKUŞ  
Uzman Yardımcısı



yrtدانismanligibpy@halkyatirim.com.tr



0(212) 314 81 81

### ÇEKİNCE

"Yatırım Danışmanlığı" hizmeti; aracı kurumlar, portföy yönetim şirketleri, mevduat kabul etmeyen bankalar ile müşteri arasında imzalanacak Yatırım Danışmanlığı sözleşmesi çerçevesinde sunulmaktadır. Burada yer alan bilgi, yorum ve tavsiyeleri, kişilerin yerindelik testi ile belirlediği risk seviyeleri dikkate alınarak, Halk Yatırım Yatırım Danışmanlığı ve Araştırma birimi nezdinde güvenilir olduğuna inanılan bilgi kaynaklarından yararlanarak hazırlanmakta ve kişiye özel sunulmaktadır. Verilen bu tavsiyeler mali durumunuz ile risk ve getiri tercihlerinize uygun olmayabilir. Bu nedenle, risk yapınıza uygun olmayan şekilde sadece burada yer alan bilgilere dayanılarak yatırım kararı verilmesi beklentilerinize uygun sonuçlar doğurmayabilir. Size özel olarak tahsis edilen Yatırım Danışmanınız ile irtibata geçmeniz ve mali durumunuz ve risk seviyelerinize uygun kararları birlikte almanız tavsiye edilir.

Veri ve grafikler güvenilirliğine inandığımız güvenilir kaynaklardan derlenmiş olup, yapılan yorumlar sadece HALK YATIRIM MENKUL DEĞERLER A.Ş. Yatırım Danışmanlığı'nın beklentilerini yansıtmaktadır. Bu bilgiler ışığında yapılan ve yapılacak olan ileriye dönük yatırımların sonuçlarından Şirketimiz hiçbir şekilde sorumlu tutulamaz. Ayrıca, Halk Yatırım Menkul Kıymetler A.Ş.'nin yazılı izni olmadıkça içeriği kısmen ya da tamamen üçüncü kişilerce hiç bir şekil ve ortamda yayınlanamaz, iktisap edilemez, alıntı yapılamaz, kullanılamaz. İleti, gönderilen kişiye özel ve münhasırdır. İlave olarak, bu raporun gönderildiği ve yukarıdaki açıklamalarımız doğrultusunda kullanıldığı ülkelerdeki yasal düzenlemelerden kaynaklı tüm talep ve dava haklarımız saklıdır.

Uyarı Notu: Bu e-posta'nın içerdiği bilgiler (ekleri dahil olmak üzere) gizlidir. Onayımız olmaksızın üçüncü kişilere açıklanamaz. Bu mesajın gönderilmek istendiği kişi değilseniz, lütfen mesajı sisteminizden derhal siliniz. Halk Yatırım Menkul Değerler A.Ş. bu mesajın içerdiği bilgilerin doğruluğu veya eksiksiz olduğu konusunda bir garanti vermemektedir. Bu nedenle bilgilerin ne şekilde olursa olsun, içeriğinden, iletilmesinden, alınmasından, saklanmasından sorumlu değildir. Bu mesajın içeriği yazarına ait olup, Halk Yatırım Menkul Değerler A.Ş.'nin görüşlerini içermeyebilir.

